

NOTA DE PRENSA

34 ayuntamientos mayores de 20.000 habitantes alcanzan la Excelencia en inversión de servicios sociales. 45 son pobres en esta materia.

Siete capitales obtienen la excelencia en inversión de Servicios Sociales: Barcelona, Bilbao, Las Palmas de Gran Canaria, Madrid, Sevilla, Zaragoza, Málaga, Jaén y La Coruña.

Galapagar (Madrid), Caravaca de la Cruz (Murcia) y Torrevieja (Alicante) son los más pobres en Inversión Social. Cinco capitales son pobres o precarias en Servicios Sociales: Toledo, Guadalajara, Badajoz, Cáceres y Pontevedra.

Según datos correspondientes a los 384 Ayuntamientos mayores de 20.000 habitantes que han presentado ante el Ministerio de Hacienda la Liquidación del Presupuesto 2019

(del total de 421 Ayuntamiento mayores de 20.000 habitantes que hay en España)

La Asociación de Directoras y Gerentes de Servicios Sociales ha realizado, por cuarto año consecutivo, un detallado análisis de los presupuestos que los Ayuntamientos de más de 20.000 habitantes dedican a “Servicios Sociales y Promoción Social” (Funcional 23 de su contabilidad) con datos correspondientes al presupuesto liquidado 2019 que publica el Ministerio de Hacienda en su portal de servicios telemáticos <https://serviciostelematicosexthacienda.gob.es/SGFAL/CONPREL> en su máximo nivel de desglose ACCESS.

A partir de esa información oficial calificamos a los Ayuntamientos en tres categorías, en función de determinados criterios de su inversión social:

- **Excelentes:** 34 Ayuntamientos (6 más que el año anterior)
- **Precarios:** 19 Ayuntamientos (15 menos que el año anterior)
- **Pobres:** 45 Ayuntamientos (7 más que el año anterior)

Estos son los criterios para cada categoría, y la correspondiente relación de Ayuntamientos:

Criterios de Excelencia Social 2019

1. **Criterio de suficiencia económica:** gasto acreditado en “Servicios Sociales y Promoción Social” (funcional 23) en 2019, **superior a 100 € habitante/ año.**
2. **Criterio de incremento económico:** que el Presupuesto en 2020 el gasto social por habitante **no se haya reducido** respecto a la Liquidación resultante de 2019 presentada al MHAP.
3. **Criterio de esfuerzo inversor:** Que el gasto social 2019, represente al menos un **10% del Presupuesto Total** no financiero del Ayuntamiento.
4. **Criterio de transparencia financiera:** que permita cotejar en el portal de Transparencia de la Web municipal el desglose presupuestario y el detalle del gasto imputado a la funcional 23 “Servicios Sociales y Promoción Social”

De la aplicación de los mismos, resulta que sólo **34 Ayuntamientos** (el **8,8%** de los 384 Aytos > de 20.000 habitantes que han presentado la Liquidación 2019) cumplen los criterios de excelencia.

La Comunidad con mayor número de Ayuntamientos con Excelencia en su gasto en servicios sociales es **Andalucía** con 14 Ayuntamientos, seguida de **Cataluña** con 7, y **País Vasco** con 3, **Aragón** con 2, y el resto de CCAA con 1 solo Ayuntamiento, a excepción de Asturias, Cantabria, Extremadura, Murcia, Navarra y La Rioja en las que no cuentan ni un solo Ayuntamiento que atienda a estos criterios de excelencia.

A todos ellos, nuestra más sincera consideración por su apuesta decidida por elevar la inversión social en nuestro país, para atender a sus vecinos desde unos servicios sociales dignos y de calidad.

Para más información: José Manuel Ramírez Navarro, presidente de la Asociación de Directoras y Gerentes de Servicios Sociales de España. e.mail: directoressociales@hotmail.com



34 AYUNTAMIENTOS QUE ALCANZAN LA EXCELENCIA EN INVERSION SOCIAL 2019 POR CCAA

- 1º Criterio de Suficiente Económica:** La Inversión Social x habit realizada en 2019 es > 100 €/habt.
- 2º Criterio de Incremento Económico :** Presupuesto Social por habitante 2020 es superior al Gasto Social de la Liquidación 2018 (23)
- 3º Criterio de Esfuerzo Inversor :** El Gasto Social de 2019 supere el 10% del Pto General No Financiero 2019

Entidad	Repite	CCAA	Inversión Social 2019 (Liquid. 23)	Inver. Social 2019 (23)	Presupuesto Social 2020(23)	Incrto Gasto Social 20/Liq 19 (23)	LIQ. PTO TOTAL 2019 (NF)	% Gasto Social 2019 (23) / PTO. TT 2019 (NF)
Alcalá la Real	R	Andalucía	5.137.900,16 €	237,81 €	5.347.921,05 €	4,1%	21.872.092,07 €	23,5%
Martos	R	Andalucía	3.937.469,00 €	162,60 €	4.068.796,00 €	3,3%	24.368.220,69 €	16,2%
Cabra	R	Andalucía	3.266.745,95 €	160,60 €	3.692.643,60 €	13,0%	18.837.896,14 €	17,3%
Antequera		Andalucía	6.473.109,66 €	156,97 €	6.959.729,61 €	7,5%	38.084.190,47 €	17,0%
Montilla	R	Andalucía	3.520.460,59 €	154,01 €	3.660.413,37 €	4,0%	19.038.201,36 €	18,5%
Puente Genil		Andalucía	4.598.986,78 €	153,05 €	4.970.961,15 €	8,1%	26.705.668,06 €	17,2%
Rinconada (La)		Andalucía	5.331.212,06 €	138,01 €	5.501.231,47 €	3,2%	36.526.967,81 €	14,6%
Palma del Río	R	Andalucía	2.689.305,36 €	127,67 €	2.755.959,26 €	2,5%	23.940.627,98 €	11,2%
Sevilla	R	Andalucía	84.967.602,35 €	123,39 €	94.815.975,57 €	11,6%	711.740.612,69 €	11,9%
Málaga		Andalucía	65.892.141,30 €	114,66 €	67.297.541,33 €	2,1%	576.318.222,54 €	11,4%
Jaén	R	Andalucía	12.835.774,44 €	113,59 €	13.107.400,93 €	2,1%	108.023.194,67 €	11,9%
Jerez de la Frontera		Andalucía	23.598.637,26 €	110,92 €	27.688.031,65 €	17,3%	182.279.107,46 €	12,9%
Priego de Córdoba		Andalucía	2.442.268,51 €	108,99 €	2.598.482,31 €	6,4%	17.810.119,48 €	13,7%
Lucena		Andalucía	4.631.939,57 €	108,72 €	4.904.895,01 €	5,9%	43.785.917,04 €	10,6%
Calatayud	R	Aragón	3.486.906,17 €	174,14 €	3.473.675,10 €	-0,4%	22.033.752,06 €	15,8%
Zaragoza		Aragón	78.845.758,24 €	116,81 €	87.477.662,00 €	10,9%	627.526.266,12 €	12,6%
Ciudadella de Menorca	R	Baleares	4.448.290,13 €	149,07 €	4.597.967,27 €	3,4%	31.969.358,42 €	13,9%
Palmas de Gran Canaria (Las)		Canarias	54.734.392,85 €	144,07 €	56.224.309,96 €	2,7%	329.573.928,34 €	16,6%
Barcelona		Cataluña	354.759.720,75 €	216,74 €	361.280.958,90 €	1,8%	2.626.853.917,99 €	13,5%
Esparreguera	R	Cataluña	4.378.523,16 €	196,78 €	4.826.686,62 €	10,2%	22.361.958,78 €	19,6%
Montcada i Reixac		Cataluña	4.330.662,78 €	119,50 €	4.393.871,84 €	1,5%	38.323.816,59 €	11,3%
Terrassa		Cataluña	23.784.361,03 €	107,84 €	25.593.343,00 €	7,6%	195.661.306,09 €	12,2%
Mataró		Cataluña	13.430.115,04 €	104,71 €	13.416.910,08 €	-0,1%	129.204.152,18 €	10,4%
Sabadell		Cataluña	22.067.233,83 €	103,29 €	23.552.639,65 €	6,7%	197.797.569,00 €	11,2%
Hospitalet de Llobregat (L)		Cataluña	26.469.507,06 €	100,00 €	29.206.146,13 €	10,3%	234.643.982,79 €	11,3%
Miranda de Ebro		CyLeón	4.398.412,84 €	123,82 €	5.326.982,60 €	21,1%	35.289.995,97 €	12,5%
Alcázar de San Juan	R	CyLMancha	4.246.739,80 €	138,89 €	4.784.986,66 €	12,7%	28.517.228,69 €	14,9%
Coruña (A)		Galicia	25.176.083,96 €	102,46 €	30.371.248,08 €	20,6%	217.747.493,20 €	11,6%
Madrid	R	Madrid	466.154.240,59 €	142,72 €	520.882.081,00 €	11,7%	4.330.933.154,70 €	10,8%
Alhama de Murcia		Murcia	2.217.162,91 €	100,43 €	2.396.372,62 €	8,1%	21.313.459,04 €	10,4%
Getxo		País Vasco	13.605.281,01 €	174,55 €	13.759.316,00 €	1,1%	105.238.202,07 €	12,9%
Zarautz		País Vasco	4.003.222,13 €	171,64 €	4.460.515,00 €	11,4%	37.540.877,29 €	10,7%
Bilbao	R	País Vasco	56.410.076,37 €	162,64 €	59.411.202,00 €	5,3%	570.591.875,74 €	9,9%
Alzira	R	Valenc. C.	5.026.002,05 €	113,32 €	5.451.540,20 €	8,5%	40.294.798,39 €	12,5%

Fuentes: MINHAP: Datos de ejecución presupuestaria de las EELL (máximo desglose disponible – actualizado por el MH a 30/11/2020. <https://serviciostelematicosex.hacienda.gob.es/SGFAL/CONPREL> máximo nivel de desglose ACCESS, y páginas web de los ayuntamientos citados con descarga y/o acceso a datos abiertos de los presupuestos liquidados 2019 y de los presupuestos aprobados 2020. Se precisa un nivel de desglose del Presupuesto por Programas suficiente para juzgar la idoneidad de los conceptos de la funcional 23.

NOTA: Para la referencia al Presupuesto Total se considera únicamente el Gasto No Financiero (Capt. 1, 2, 4, 6 y 7).

DATOS DE INTERES

- **Sólo 34 Ayuntamientos**, el 8,8 % de los 384 Ayuntamientos del país > 20.000 habitantes que han presentado al Ministerio de Hacienda la Liquidación del Presupuesto 2019, alcanza niveles de Excelencia Social.
- **10,7 millones** habitantes pueden sentirse beneficiados por unos Servicios Sociales de Excelencia en cuanto a la inversión social recaída sobre ellos. Son los residentes en estos 34 Ayuntamientos sobre el total de los 31,3 Millones de habitantes que residen en los municipios > 20.000 habitantes sobre los que se realiza este Informe.
- La Comunidad con mayor número de Ayuntamientos con Excelencia en su gasto en servicios sociales es **Andalucía** con 14 Ayuntamientos, seguida de **Cataluña** con 7, y **País Vasco** con 3, **Aragón** con 2, y el resto de CCAA con 1 solo Ayuntamiento, a excepción de Asturias, Cantabria, Extremadura, Murcia, Navarra y La Rioja en las que no cuentan ni un solo Ayuntamiento que atienda a estos criterios de excelencia.
- En 2019 la Inversión Social llevada a cabo por estos Ayuntamientos “urbanos” mayores de 20.000 habitantes ascendió a más de **3.157 M €** -un 10% más que el ejercicio anterior- en un claro ejemplo de recuperación del esfuerzo inversor de los Ayuntamientos en servicios sociales.
- En el esfuerzo inversor de los Ayuntamientos también contempla las transferencias que reciben de las Comunidad Autónomas, por lo que, en buena medida, éstas también han de sentirse responsables de los resultados obtenidos por los Ayuntamientos de su territorio.



RANKING AYUNTAMIENTOS QUE ALCANZAN LA EXCELENCIA EN INVERSION SOCIAL 2019

1º Criterio de Suficiente Económica: La Inversión Social x habit realizada en 2019 es > 100 €/habt.

2º Criterio de Incremento Económico: Presupuesto Social por habitante 2020 es superior al Gasto Social de la Liquidación 2018 (23)

3º Criterio de Esfuerzo Inversor: El Gasto Social de 2019 supere el 10% del Pto General No Financiero 2019

Entidad	Repite	Columna3	Inversión Social 2019 (Líquid. 23)	Inver. Social 2019 (23)	Presupuesto Social 2020(23)	Incrto Gasto Social 20/Liq 19 (23)	LIQ. PTO TOTAL 2019 (NF)	% Gasto Social 2019 (23) / PTO. TT 2019 (NF)
Alcalá la Real	R	Andalucía	5.137.900,16 €	237,81 €	5.347.921,05 €	4,1%	21.872.092,07 €	23,5%
Barcelona		Cataluña	354.759.720,75 €	216,74 €	361.280.958,90 €	1,8%	2.626.853.917,99 €	13,5%
Esparraguera	R	Cataluña	4.378.523,16 €	196,78 €	4.826.686,62 €	10,2%	22.361.958,78 €	19,6%
Getxo		País Vasco	13.605.281,01 €	174,55 €	13.759.316,00 €	1,1%	105.238.202,07 €	12,9%
Calatayud	R	Aragón	3.486.906,17 €	174,14 €	3.473.675,10 €	-0,4%	22.033.752,06 €	15,8%
Zarautz		País Vasco	4.003.222,13 €	171,64 €	4.460.515,00 €	11,4%	37.540.877,29 €	10,7%
Bilbao	R	País Vasco	56.410.076,37 €	162,64 €	59.411.202,00 €	5,3%	570.591.875,74 €	9,9%
Martos	R	Andalucía	3.937.469,00 €	162,60 €	4.068.796,00 €	3,3%	24.368.220,69 €	16,2%
Cabra	R	Andalucía	3.266.745,95 €	160,60 €	3.692.643,60 €	13,0%	18.837.896,14 €	17,3%
Antequera		Andalucía	6.473.109,66 €	156,97 €	6.959.729,61 €	7,5%	38.084.190,47 €	17,0%
Montilla	R	Andalucía	3.520.460,59 €	154,01 €	3.660.413,37 €	4,0%	19.038.201,36 €	18,5%
Puente Genil		Andalucía	4.598.986,78 €	153,05 €	4.970.961,15 €	8,1%	26.705.668,06 €	17,2%
Ciudadella de Me	R	Baleares	4.448.290,13 €	149,07 €	4.597.967,27 €	3,4%	31.969.358,42 €	13,9%
Palmas de Gran Canaria (Las)		Canarias	54.734.392,85 €	144,07 €	56.224.309,96 €	2,7%	329.573.928,34 €	16,6%
Madrid	R	Madrid	466.154.240,59 €	142,72 €	520.882.081,00 €	11,7%	4.330.933.154,70 €	10,8%
Alcázar de San Ju.	R	CyLMancha	4.246.739,80 €	138,89 €	4.784.986,66 €	12,7%	28.517.228,69 €	14,9%
Rinconada (La)		Andalucía	5.331.212,06 €	138,01 €	5.501.231,47 €	3,2%	36.526.967,81 €	14,6%
Palma del Río	R	Andalucía	2.689.305,36 €	127,67 €	2.755.959,26 €	2,5%	23.940.627,98 €	11,2%
Miranda de Ebro		CyLeón	4.398.412,84 €	123,82 €	5.326.982,60 €	21,1%	35.289.995,97 €	12,5%
Sevilla	R	Andalucía	84.967.602,35 €	123,39 €	94.815.975,57 €	11,6%	711.740.612,69 €	11,9%
Montcada i Reixac		Cataluña	4.330.662,78 €	119,50 €	4.393.871,84 €	1,5%	38.323.816,59 €	11,3%
Zaragoza		Aragón	78.845.758,24 €	116,81 €	87.477.662,00 €	10,9%	627.526.266,12 €	12,6%
Málaga		Andalucía	65.892.141,30 €	114,66 €	67.297.541,33 €	2,1%	576.318.222,54 €	11,4%
Jaén	R	Andalucía	12.835.774,44 €	113,59 €	13.107.400,93 €	2,1%	108.023.194,67 €	11,9%
Alzira	R	C. Valenc.	5.026.002,05 €	113,32 €	5.451.540,20 €	8,5%	40.294.798,39 €	12,5%
Jerez de la Frontera		Andalucía	23.598.637,26 €	110,92 €	27.688.031,65 €	17,3%	182.279.107,46 €	12,9%
Priego de Córdoba		Andalucía	2.442.268,51 €	108,99 €	2.598.482,31 €	6,4%	17.810.119,48 €	13,7%
Lucena		Andalucía	4.631.939,57 €	108,72 €	4.904.895,01 €	5,9%	43.785.917,04 €	10,6%
Terrassa		Cataluña	23.784.361,03 €	107,84 €	25.593.343,00 €	7,6%	195.661.306,09 €	12,2%
Mataró		Cataluña	13.430.115,04 €	104,71 €	13.416.910,08 €	-0,1%	129.204.152,18 €	10,4%
Sabadell		Cataluña	22.067.233,83 €	103,29 €	23.552.639,65 €	6,7%	197.797.569,00 €	11,2%
Coruña (A)		Galicia	25.176.083,96 €	102,46 €	30.371.248,08 €	20,6%	217.747.493,20 €	11,6%
Alhama de Murcia		Murcia	2.217.162,91 €	100,43 €	2.396.372,62 €	8,1%	21.313.459,04 €	10,4%
Hospitalet de Llobregat (L)		Cataluña	26.469.507,06 €	100,00 €	29.206.146,13 €	10,3%	234.643.982,79 €	11,3%

AYUNTAMIENTOS POBRES EN SERVICIOS SOCIALES

En analogía con lo que las estadísticas de la UE consideran la pobreza de las personas (aquellas que obtienen ingresos inferiores al 60% de la mediana de la Renta de las personas del país) podemos considerar igualmente pobres en Servicios Sociales a aquellos Ayuntamientos con un **presupuesto inferior al 60% de la mediana de gasto** de los Ayuntamientos de más de 20.000 habitantes durante el ejercicio 2019.

Para obtener el listado de Ayuntamientos “**pobres**” en servicios sociales se han tenido en cuenta los siguientes parámetros:

- **Muestra:** Ayuntamientos con población mayor de 20.000 habitantes que han remitido la Liquidación del Presupuestos 2019 al Ministerio de Hacienda y ha sido hecha pública por éste en su portal web a fecha 30/11/2020.
- **Gasto:** Se ha considerado el gasto social del presupuesto consolidado del Ayuntamiento reflejado en la Liquidación del Presupuesto 2019 correspondiente a la funcional (23) Servicios Sociales y Promoción Social.
- **Fuente:** Datos oficiales del Ministerio de Hacienda relativos a la Liquidación del Presupuesto de las EE. LL 2018 hechos públicos por éste a fecha 30 de noviembre de 2020 en su portal web <https://serviciostelematicosexthacienda.gob.es/SGFAL/CONPREL> máximo nivel de desglose ACCESS.
- **Criterio:** Gasto Social en 2019 por debajo del 60% de la mediana de gasto por habitante/año.
 - La mediana de Gasto/h. 2019 (liquidado) es de 76,24 €/h, y el 60% de esa mediana de Gasto es de **45,74 €/h.**

COMENTARIO

- En el ejercicio 2019 han sido **45 los Ayuntamientos** que realizaron menor gasto social por habitante (7 más con un incremento del 18%, respecto a los 38 del ejercicio anterior), y que se pueden considerar pobres en Servicios Sociales.
- **Casi dos de cada tres Ayuntamientos pobres en 2019 lo fueron también en 2018 (64,4%)**, señalándose en el informe su **reincidencia (R)** en un lamentable ejemplo de persistencia de sus Corporaciones en mantener a los Servicios Sociales de sus poblaciones en esta categoría, y consecuentemente a sus vecinos privados de unos derechos sociales que legítimamente les corresponden.
- Nuevamente la **Comunidad de Madrid** es la que aporta un **mayor número** de Ayuntamiento pobres en servicios sociales, con 15 Ayuntamientos (2 más que el ejercicio anterior) y más de un tercio del total del país; seguida por la **Comunidad Valenciana**, con 10 (4 más que el ejercicio anterior); **Andalucía** con 4 (uno menos que el año anterior); **Extremadura y Castilla La Mancha** con 3; **Baleares y Canarias** con 2 cada una; **Cantabria, Cataluña y Galicia** con 1.



RANKING AYUNTAMIENTO POBRES EN INVERSION SOCIAL 2019			
Inversión Inferior a 45,74 €/habitante (60% Mediana de Gasto)			
MUNICIPIO	C.A.	POBRE 2019 <45,74 €	REPITE
Galapagar	Madrid	20,58 €	R
Caravaca de la Cruz	Murcia	21,70 €	R
Torre vieja	Valenc.(Com)	24,16 €	R
Aranjuez	Madrid	29,13 €	R
Rojales	Valenc.(Com)	30,75 €	R
Villena	Valenc.(Com)	31,37 €	R
Torrelodones	Madrid	32,44 €	R
Plasencia	Extremadura	32,89 €	R
San Vicente del Raspeig/Sant Vicent de	Valenc.(Com)	32,89 €	R
Mutxamel	Valenc.(Com)	33,97 €	R
Fuengirola	Andalucía	34,43 €	R
Collado Villalba	Madrid	35,43 €	R
Piélagos	Cantabria	35,71 €	R
Colmenar Viejo	Madrid	38,20 €	R
Telde	Canarias	38,48 €	
Puertollano	CyLM	38,78 €	R
Mazarrón	Murcia	39,20 €	
Benalmádena	Andalucía	39,46 €	R
Pozuelo de Alarcón	Madrid	39,59 €	R
Villaviciosa de Odón	Madrid	40,06 €	R
Alcúdia	Baleares	40,23 €	R
Gandia	Valenc.(Com)	40,69 €	
Alcalá de Henares	Madrid	41,06 €	R
Sant Antoni de Portmany	Baleares	41,51 €	
San Sebastián de los Reyes	Madrid	41,54 €	R
Mérida	Extremadura	41,68 €	R
Majadahonda	Madrid	41,83 €	
Roses	Cataluña	42,27 €	
Alcorcón	Madrid	42,28 €	
Cieza	Murcia	42,63 €	R
Puerto del Rosario	Canarias	42,76 €	
Marín	Galicia	42,86 €	
Elda	Valenc.(Com)	43,38 €	
Toledo	CyLM	43,76 €	R
San Fernando	Andalucía	43,83 €	R
Alhaurín de la Torre	Andalucía	43,90 €	R
Guadalajara	CyLM	44,10 €	R
Pinto	Madrid	44,16 €	R
Parla	Madrid	44,27 €	
Torrejón de Ardoz	Madrid	44,40 €	R
Badajoz	Extremadura	44,88 €	
Getafe	Madrid	44,91 €	
Algemesí	Valenc.(Com)	45,08 €	
Moncada	Valenc.(Com)	45,55 €	
Requena	Valenc.(Com)	45,69 €	



AYUNTAMIENTO POBRES EN INVERSION SOCIAL 2019 POR CCAA			
Inversión Inferior a 45,74 €/habitante (60% Mediana de Gasto)			
MUNICIPIO	C.A.	POBRE 2019 <45,74 €	REPITE
Fuengirola	Andalucía	34,43 €	R
Benalmádena	Andalucía	39,46 €	R
San Fernando	Andalucía	43,83 €	R
Alhaurín de la Torre	Andalucía	43,90 €	R
Alcúdia	Baleares	40,23 €	R
Sant Antoni de Portmany	Baleares	41,51 €	
Telde	Canarias	38,48 €	
Puerto del Rosario	Canarias	42,76 €	
Piélagos	Cantabria	35,71 €	R
Roses	Cataluña	42,27 €	
Puertollano	CyLM	38,78 €	R
Toledo	CyLM	43,76 €	R
Guadalajara	CyLM	44,10 €	R
Plasencia	Extremadura	32,89 €	R
Mérida	Extremadura	41,68 €	R
Badajoz	Extremadura	44,88 €	
Marín	Galicia	42,86 €	
Galapagar	Madrid	20,58 €	R
Aranjuez	Madrid	29,13 €	R
Torrelorones	Madrid	32,44 €	R
Collado Villalba	Madrid	35,43 €	R
Colmenar Viejo	Madrid	38,20 €	R
Pozuelo de Alarcón	Madrid	39,59 €	R
Villaviciosa de Odón	Madrid	40,06 €	R
Alcalá de Henares	Madrid	41,06 €	R
San Sebastián de los Reyes	Madrid	41,54 €	R
Majadahonda	Madrid	41,83 €	
Alcorcón	Madrid	42,28 €	
Pinto	Madrid	44,16 €	R
Parla	Madrid	44,27 €	
Torrejón de Ardoz	Madrid	44,40 €	R
Getafe	Madrid	44,91 €	
Caravaca de la Cruz	Murcia	21,70 €	R
Mazarrón	Murcia	39,20 €	
Cieza	Murcia	42,63 €	R
Torre vieja	Valenc.(Com)	24,16 €	R
Rojales	Valenc.(Com)	30,75 €	R
Villena	Valenc.(Com)	31,37 €	R
San Vicente del Raspeig/Sant Vicent de l'Alacant	Valenc.(Com)	32,89 €	R
Mutxamel	Valenc.(Com)	33,97 €	R
Gandia	Valenc.(Com)	40,69 €	
Elda	Valenc.(Com)	43,38 €	
Algemesí	Valenc.(Com)	45,08 €	
Moncada	Valenc.(Com)	45,55 €	
Requena	Valenc.(Com)	45,69 €	

19 AYUNTAMIENTOS CON PRESUPUESTOS PRECARIOS EN SERVICIOS SOCIALES

Junto a los Ayuntamientos considerados pobres hay que añadir aquellos cuyo gasto social en 2019, sin estar por debajo del 60% de la mediana del gasto del conjunto de ayuntamientos mayores de 20.000 habitantes (45,74€) ha sido **inferior a 50€ por habitante y año**, a los que calificamos de **precarios en materia de Servicios Sociales**.

- 19 de los 384 Ayuntamientos que han presentado al Ministerio la Liquidación del Presupuesto 2019 al MHAP son **precarios** en servicios sociales.
- Estos Ayuntamientos han realizado un gasto comprendido entre **50 € y 45,74 € por habitante**, en un pilar tan básico para la cohesión social y la solidaridad como son los Servicios Sociales, y que no dejaría de ser un mero dato estadístico sino fuera porque **afecta a algo más 1 Millón ciudadanos** que sufren la insensibilidad de sus regidores municipales con una inversión social inferior a 50 € por habitante y año.
- Como dato positivo se ha señalar que el ejercicio anterior (2019) las inversiones inferiores a 50 €/hab afectaban a 4 Mill de personas y el año anterior a 6.7; por lo que hemos de felicitarnos ya que **la precariedad en el gasto social de los Ayuntamientos mayores de 20.000 habitantes se ha reducido sensiblemente en últimos dos años**.
- Por último, hemos de lamentar que prácticamente el 60% de los Ayuntamientos Precarios en 2018 vuelven a Repetir en la precariedad de gasto social que dedican a sus vecinos.

AYUNTAMIENTOS PRECARIOS EN SERVICIOS SOCIALES 2019			
Gasto en Servicios Sociales entre 50 €/hab. y 45,74 €/hab.			
AYUNTAMIENTO	CCAA	PRECARIO DE 50 € /45,74 €	REPITE PRECARIO
Sant Josep de sa Talaia	Baleares	46,35 €	
Inca	Baleares	49,22 €	
Oliva (La)	Canarias	47,97 €	
Arrecife	Canarias	48,59 €	R
Cáceres	Extremadura	45,98 €	R
Don Benito	Extremadura	49,94 €	
Pontevedra	Galicia	46,36 €	R
Rozas de Madrid (Las)	Madrid	46,74 €	R
Rivas-Vaciamadrid	Madrid	46,81 €	R
Tres Cantos	Madrid	47,12 €	R
Algete	Madrid	48,06 €	
Boadilla del Monte	Madrid	48,89 €	R
Móstoles	Madrid	49,48 €	
Campello (el)	Valencia, C.	46,17 €	
Altea	Valencia, C.	46,38 €	R
Alboraya	Valencia, C.	46,46 €	
Crevillent	Valencia, C.	46,80 €	R
Borriana/Burriana	Valencia, C.	47,53 €	R
Bétera	Valencia, C.	48,64 €	R

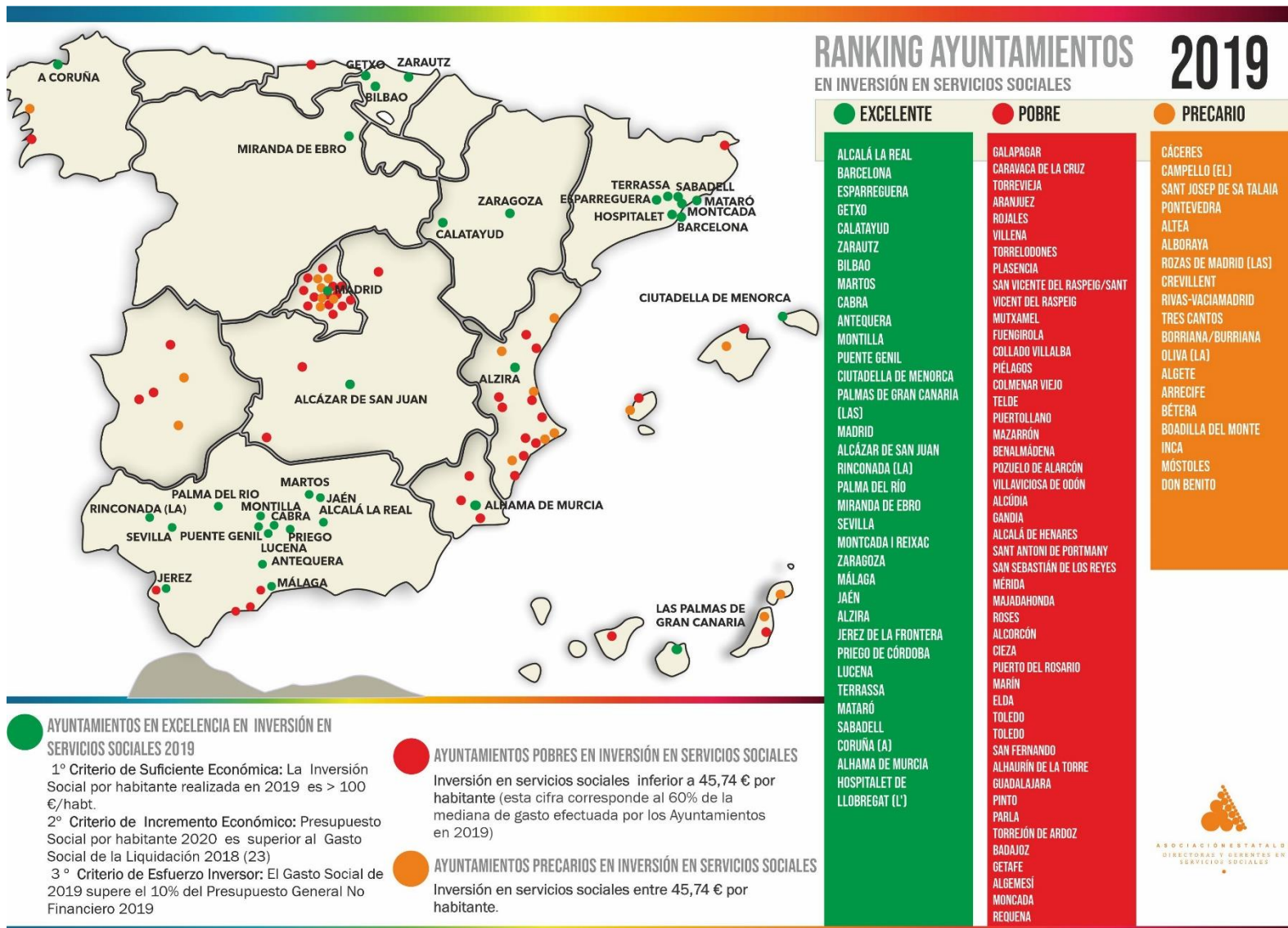


AYUNTAMIENTOS PRECARIOS EN SERVICIOS SOCIALES 2019			
RANKING AYUNTAMIENTOS PRECARIOS 2019			
AYUNTAMIENTO	CCAA	PRECARIO DE 50 € /45,74 € REPITE PRECARIO	
Cáceres	Extremadura	45,98 €	R
Campello (el)	Valencia, C.	46,17 €	
Sant Josep de sa Talaia	Baleares	46,35 €	
Pontevedra	Galicia	46,36 €	R
Altea	Valencia, C.	46,38 €	R
Alboraya	Valencia, C.	46,46 €	
Rozas de Madrid (Las)	Madrid	46,74 €	R
Crevillent	Valencia, C.	46,80 €	R
Rivas-Vaciamadrid	Madrid	46,81 €	R
Tres Cantos	Madrid	47,12 €	R
Borriana/Burriana	Valencia, C.	47,53 €	R
Oliva (La)	Canarias	47,97 €	
Algete	Madrid	48,06 €	
Arrecife	Canarias	48,59 €	R
Bétera	Valencia, C.	48,64 €	R
Boadilla del Monte	Madrid	48,89 €	R
Inca	Baleares	49,22 €	
Móstoles	Madrid	49,48 €	
Don Benito	Extremadura	49,94 €	



ASOCIACION ESTATAL DE
DIRECTORES Y GERENTES EN
SERVICIOS SOCIALES







RANKING AYUNTAMIENTOS 2019



ASOCIACION ESTATAL DE
DIRECTORES Y GERENTES EN
SERVICIOS SOCIALES

LEYENDA

- EXCELENTE
- POBRE
- PRECARIO