



INDICE DEC LOCAL

XXVII CONGRESO DE LA ASOCIACIÓN DE DIRECTORAS Y GERENTES DE SERVICIOS SOCIALES

El Índice DEC-Local se propone medir el desarrollo global de los servicios sociales en un municipio concreto, sumando los esfuerzos de las administraciones local y autonómica en este desarrollo.

Busca un común denominador para todos los municipios mayores de 20.000 habitantes:

- Programas, servicios, prestaciones, profesionales,...que cualquier municipio debería tener
- Referencias comunes para un modelo de servicios sociales a nivel local

Establece indicadores diferenciados para:

- Municipal, aquello que es competencia exclusiva de los ayuntamientos
- Local, como suma de los esfuerzos de diferentes administraciones

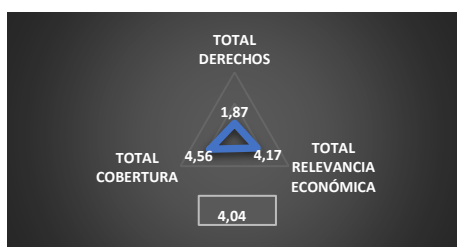
El DEC Local, al igual que el DEC de las Comunidades Autónomas, se estructura en 3 dimensiones:

- D: derechos y decisión política (1,5 puntos)
- E: relevancia económica (3 puntos)
- C: cobertura efectiva de prestaciones y servicios (5,5 puntos)

Hasta Diciembre de 2020:

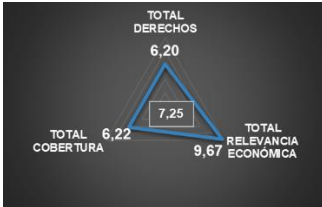
- Han realizado el Índice DEC LOCAL un total de 22 municipios, de 9 Comunidades Autónomas diferentes. Municipios que en su conjunto tienen una población de casi 7 millones de habitantes
- Se han analizado municipios de muy diferente tamaño, desde los poco más de 20.000 a municipios que sobrepasan los 3,5M habitantes

Se han obtenido resultados precarios:





Así como resultados sobresalientes:



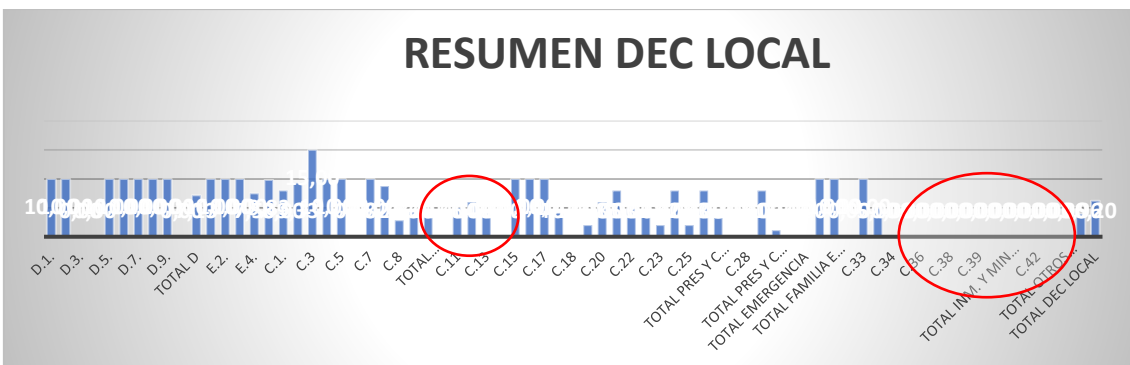
Algunos resultados descompensados entre las diferentes dimensiones, a pesar de un importante esfuerzo económicos, la cobertura real de servicios es escasa:



El índice DEC local nos muestra lo que aporta al sistema público de servicios sociales de una manera exclusiva el ayuntamiento y aquello que es fruto de la suma de esfuerzos de las administraciones:



De un solo vistazo nos muestra áreas de mejora:





Algunos resultados nos muestran un escaso desarrollo de derechos:

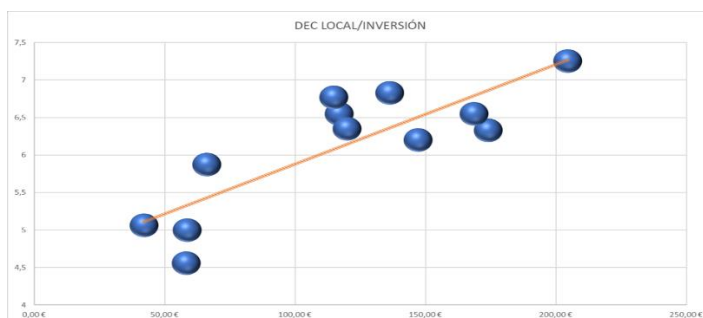


Y otros un importante desarrollo económico:

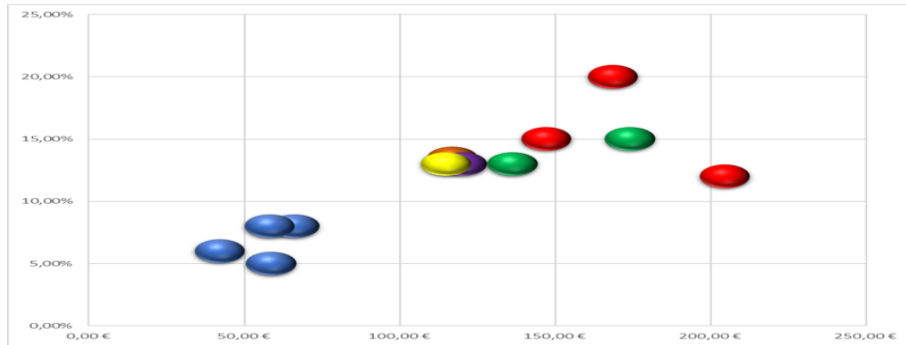
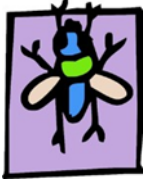


Gracias al DEC Local podemos realizar comparativas entre los diferentes municipios y establecer conclusiones:

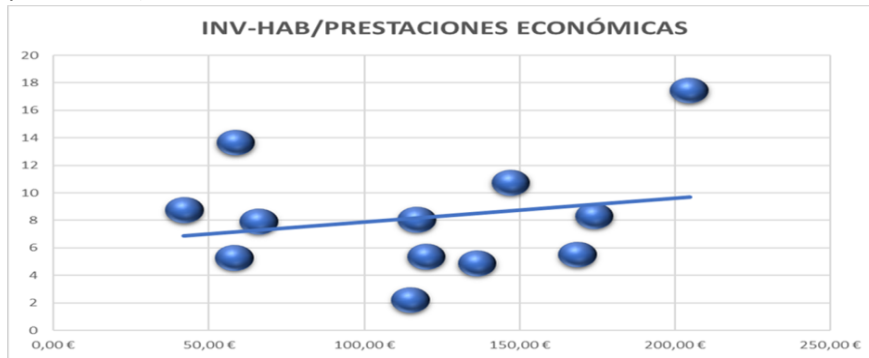
- ¿Una mayor inversión económica tiene una relación directa sobre los servicios sociales de un municipio? No siempre (la línea de tendencia muestra una correlación directa, los municipios por debajo de la línea obtienen una puntuación menor a lo esperado por su inversión y viceversa)



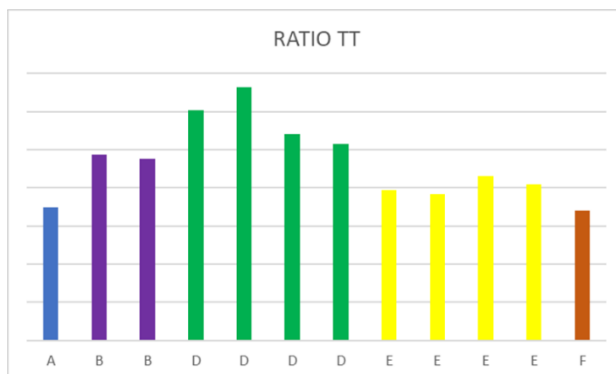
- La inversión está condicionada por la comunidad autónoma a la que pertenezcas. Cada color representa un comunidad autónoma diferente:

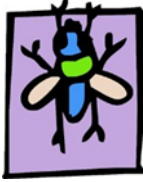


- Relacionando la inversión con las prestaciones económicas vemos si un municipio tiene un modelo más asistencial o más dirigido a la promoción (los municipios por encima de la línea serían más asistenciales y los que están por debajo estarían dirigidos más a la promoción):

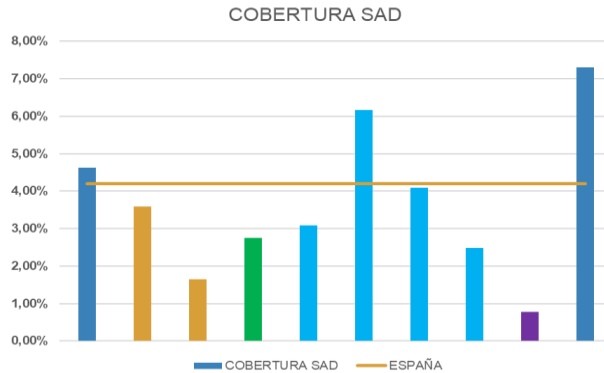


- Al igual que la inversión y seguramente por ella, la pertenencia a una comunidad autónoma determina la ratio de profesionales técnicos, cada color simboliza a una comunidad autónoma:



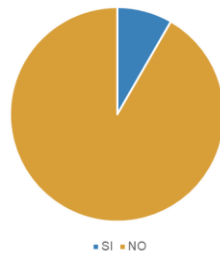


- Podemos comparar la cobertura de Ayuda a Domicilio con otros ayuntamientos y con la media nacional:



- Muy pocos municipios tienen plan estratégico y catálogo de prestaciones:

PLAN ESTRATÉGICO Y CATÁLOGO



A medida que más municipios realicen el índice DEC Local y lo vayan haciendo en años sucesivos:

- Podremos obtener comparativas de cada indicador con la municipios de España y de tu Comunidad Autónoma
- Tendremos comparaciones con municipios de características similares, por ejemplo, por población.
- Obtendremos evolución temporal de los diferentes elementos analizados

Quien quiera realizar el DEC Local que nos escriba a:

- directoressociales@hotmail.com
- declocal@Hotmail.com