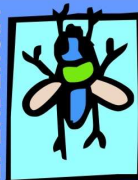




ASOCIACIÓN ESTATAL DE  
DIRECTORES Y GERENTES EN  
SERVICIOS SOCIALES

OBSERVATORIO ESTATAL  
PARA LA DEPENDENCIA



**Málaga, 11 de septiembre de 2013**

**150 beneficiarios menos cada día del último mes en el Sistema de la Dependencia. Cada diez minutos se deja de atender a un beneficiario de la Ley y cada media hora se despide a una trabajadora del Sistema.**

**Según los datos oficiales publicados este mes por el Ministerio, el Sistema de Atención a la Dependencia ha perdido 4.654 beneficiarios, y 8.999 han perdido el derecho a ser atendidos. La reducción de beneficiarios en espera se ha conseguido cercenando el acceso al sistema y abandonando a los que ya son titulares del derecho. Los recortes se relacionan con el fallecimiento de los dependientes.**

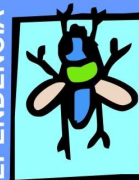
Transcurrido un año desde la reforma de la Ley de Dependencia por la vía del “decretazo” de julio de 2012, se consolida la dinámica de destrucción paulatina del sistema sin que el sistema haya mejorado en ningún aspecto de la gestión. El retroceso es notorio con respecto al mes anterior todas las cifras son negativas: -4.654 beneficiarios menos que el mes anterior, -9.068 dictámenes, -7.827 solicitudes, -4.751 grandes dependientes menos, -2.731 dependientes severos menos,... Se están forzando las valoraciones y revaloraciones para que den un menor grado de dependencia y por tanto reducir el coste ¿O se está dejando de atender a quienes más lo necesitan? Todo indica que decenas de miles de personas con derecho ya reconocido o que pudieran tenerlo mueran sin ser atendidas. De lo que se deduce que los fallecimientos financian el déficit del Estado y marcan el ritmo del desmantelamiento del Sistema.

En cuanto a prestaciones y servicios en este último mes todos son datos negativos: -2.496 teleasistencia, -1088 Ayuda a domicilio, -242 plazas de Centros de Día, - 1258 plazas residenciales, - 289 prestaciones vinculadas al Servicio, -2.448 prestaciones de cuidadores familiares. Lo que supone que en este mes se han producido 1.500 despidos de trabajadores/as.

Así la reducción del “limbo” de la dependencia o lista de espera que está siendo difundida por el Ministerio como un logro de la reforma del sistema al pasar de se ha obtenido de la manera más cruel, eliminando personas acreedoras al derecho a ser atendidos. La estrategia ha sido doble: por un lado impedir que nuevos dependientes accedan al sistema (modificaciones del calendario primero por el RD-Ley 20/2011 y posteriormente por el RD-Ley 20/2012 que retrasa la entrada de personas dependientes con Grado I hasta julio de 2015), y por otro lado –y esto es lo más doloroso- abandonando a su suerte a los cientos de miles de personas que tenían dependencia severa o gran dependencia y que están falleciendo sin ser atendidos o a los que se les revisa el grado para bajarlos al Grado I. Durante este último mes 8.999 personas con derecho menos figuran en el Sistema.

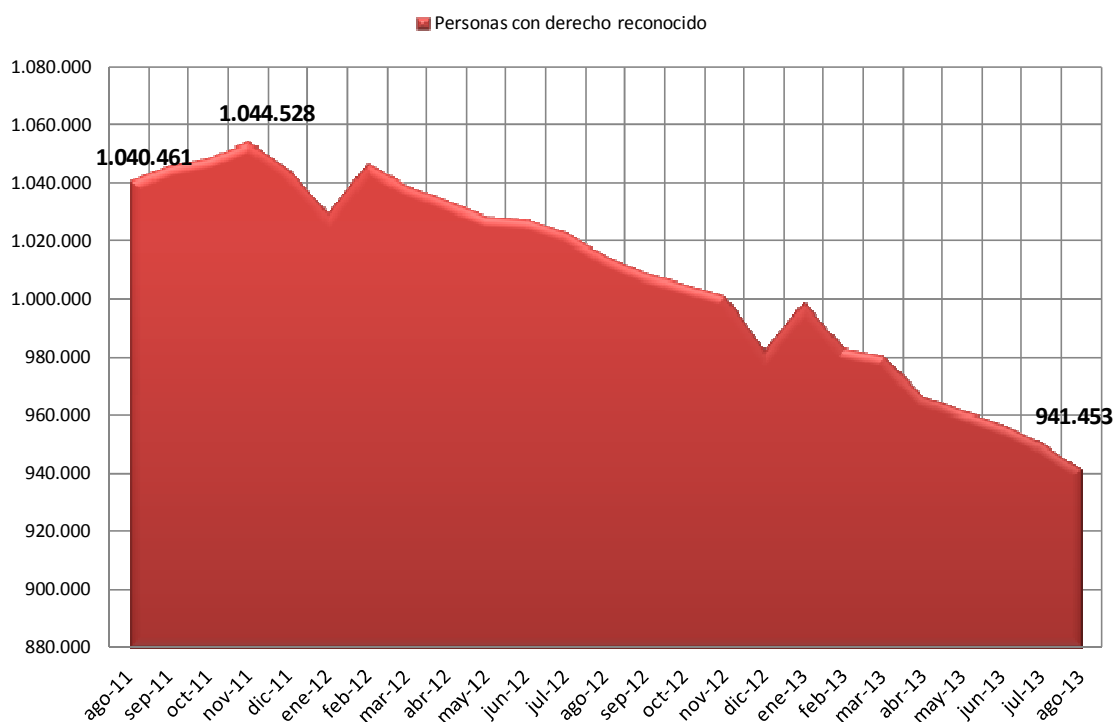
En definitiva, las medidas de reforma adoptadas por el Gobierno están teniendo como resultado inequívoco la destrucción del sistema y la trágica desatención a las personas en situación de dependencia y a sus familias. **Lo que es inadmisiblemente insultante y cruel es revestir de eufemismos como “mejora” o “sostenibilidad” lo que no es más que la destrucción planificada del sistema. Mentir pretendiendo haber reducido la lista de espera jugando con los datos y ocultando las restricciones de acceso y el abandono a las personas es sencillamente vergonzoso.**

Para más información: José Manuel Ramírez Navarro. Presidente de la Asociación de Directoras y Gerentes de Servicios Sociales. E-mail: [directoressociales@hotmail.com](mailto:directoressociales@hotmail.com)

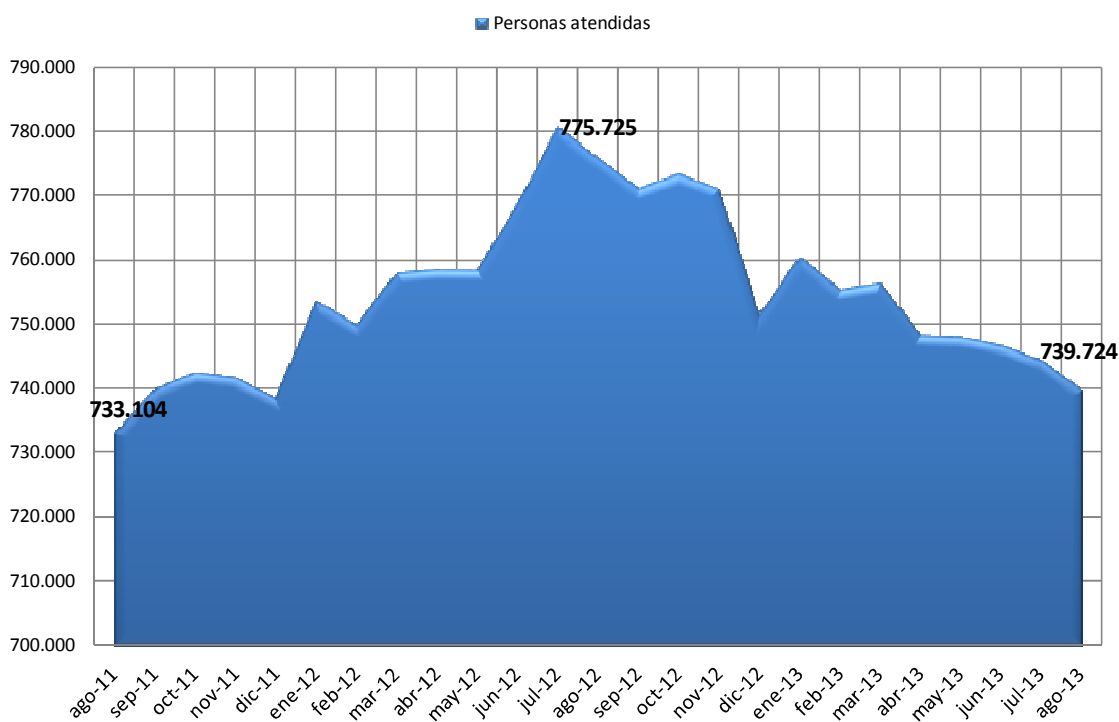


## GRÁFICOS SAAD TRAS LA PUBLICACIÓN DE DATOS A 31 DE AGOSTO DE 2013

### Evolución personas con derecho a atención; ago 2011- 31 ago 2013



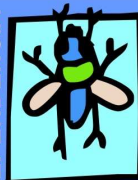
### Evolución persons atendidas; ago 2011- 31 ago 2013





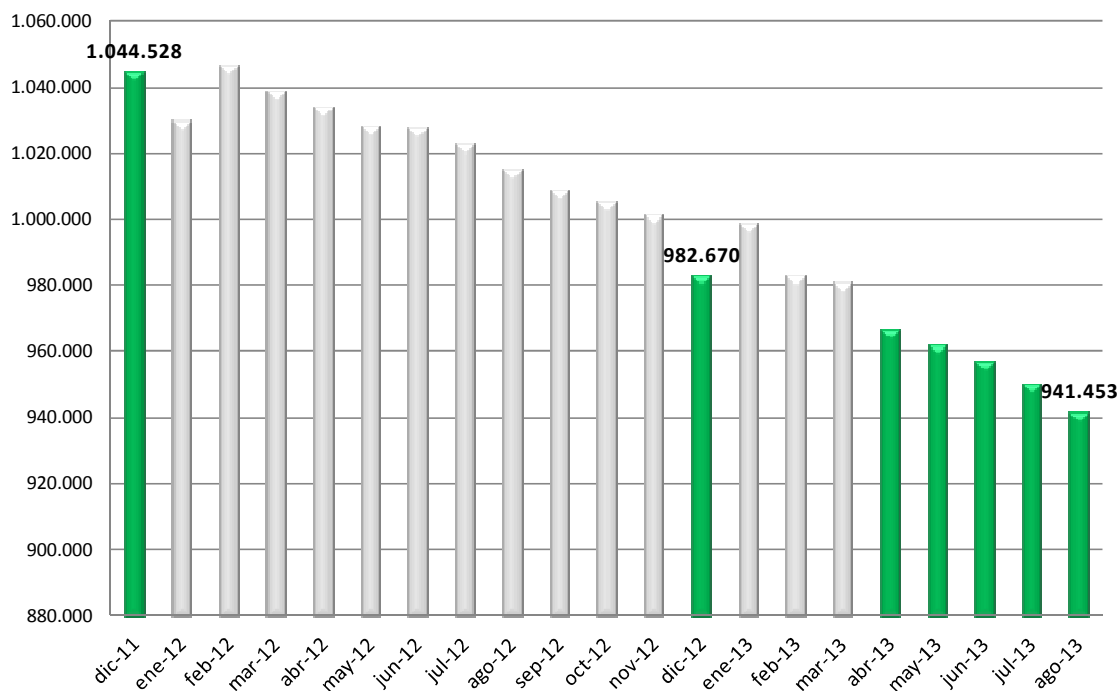
ASOCIACIÓN ESTATAL DE  
DIRECTORES Y GERENTES EN  
SERVICIOS SOCIALES

OBSEVATORIO ESTATAL  
PARA LA DEPENDENCIA



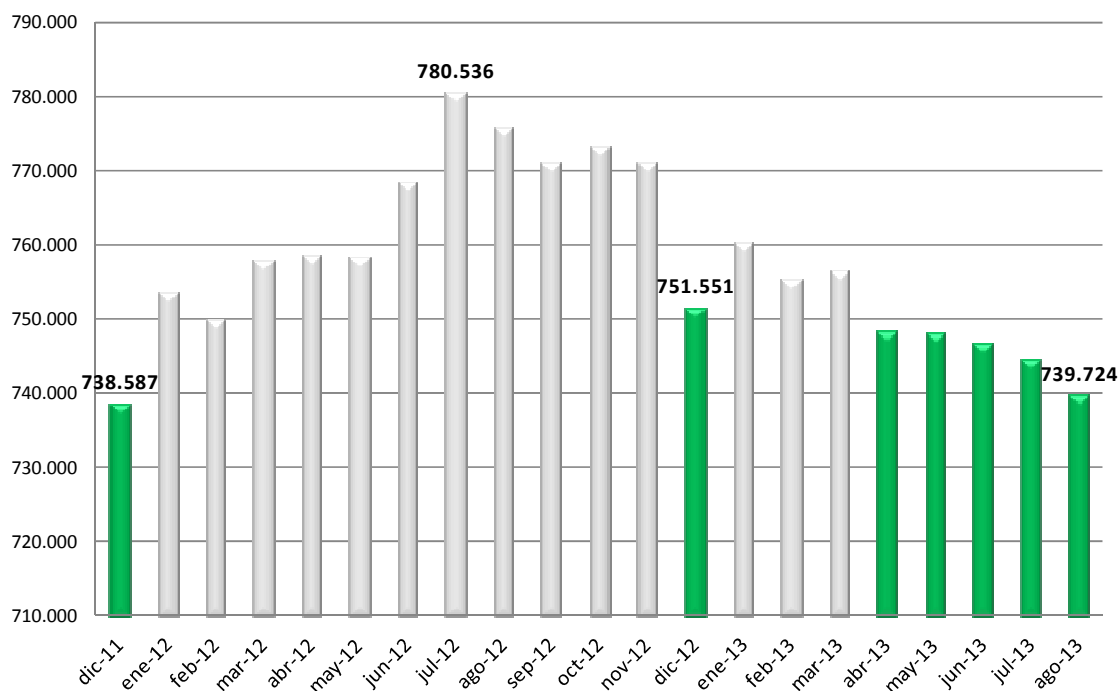
### Evolución personas con derecho a atención; 1 ene 12- 31 ago 13

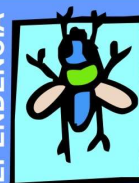
(En verde las barras con datos depurados)



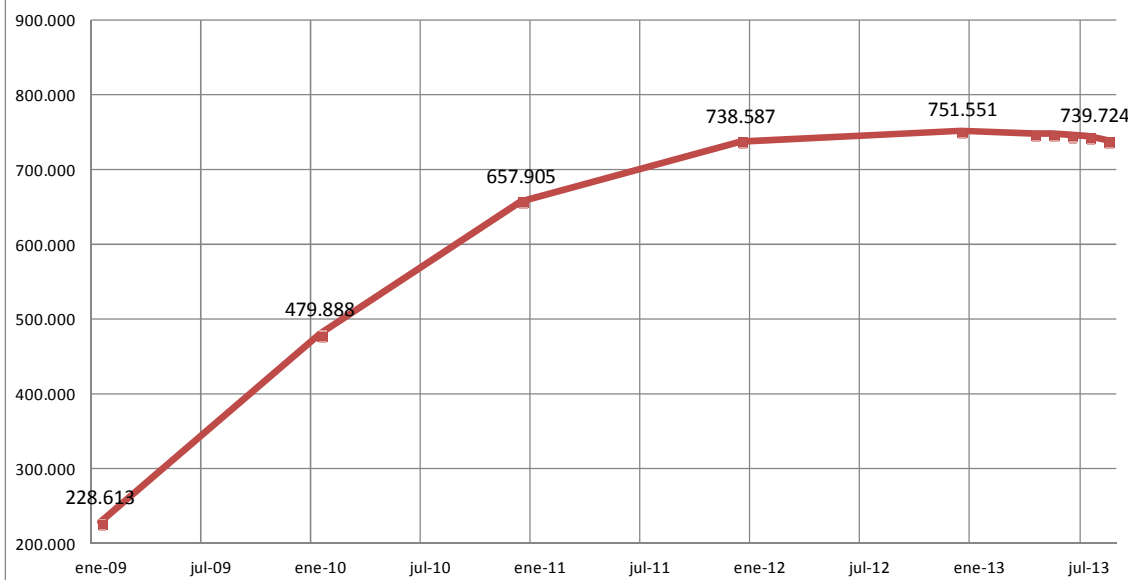
### Evolución persons atendidas; 1 ene 2012- 31 ago 2013

(En verde, las barras con datos depurados)

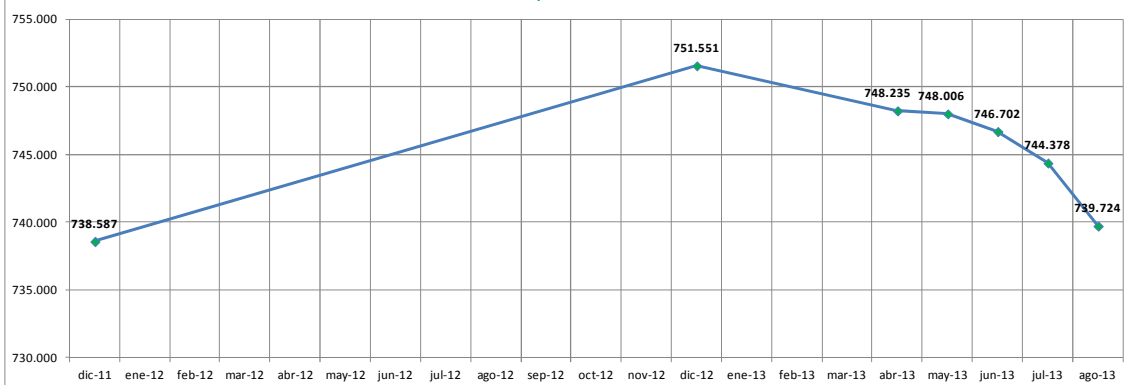




**Evolución de personas atendidas desde enero de 2009 (Con estadística oficial SISAAD corregida)**



**Personas beneficiarias con prestaciones DATOS GEGULARIZADOS**



**Crecimiento beneficiarios enero-julio 2013**

