

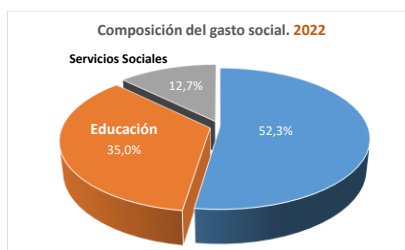
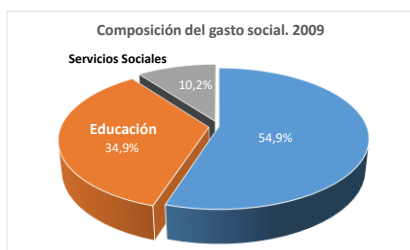
EL PRESUPUESTO DE LAS CCAA ES CADA VEZ MENOS SOCIAL.

El porcentaje que destinan a políticas sociales (Sanidad, Educación y Servicios Sociales) ha pasado del 67,4% en 2010 al 58,8% en 2022

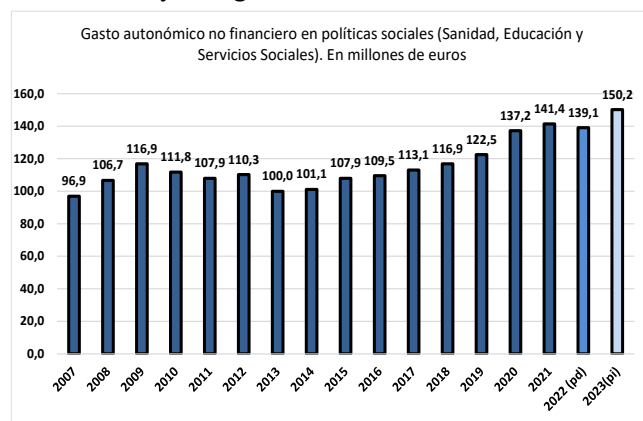
Madrid es la Comunidad con menor gasto en el conjunto de las políticas sociales. Cada habitante de esa Comunidad recibe 540 € menos en políticas sociales que la media nacional. Cataluña es la única Comunidad que no ha recuperado el presupuesto para políticas sociales previo a los recortes de 2010, mientras que Valencia es la que más aumenta el gasto por habitante en políticas sociales desde ese año (+855€/hab).

DATOS BÁSICOS

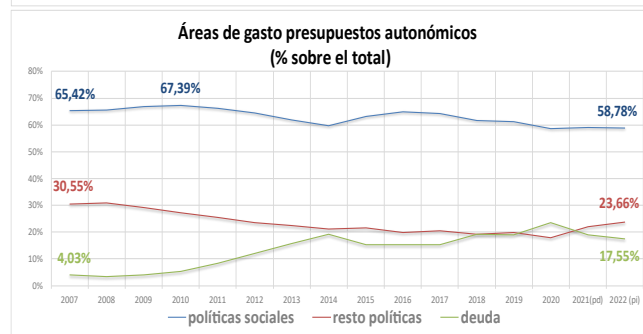
	Año 2009	Año 2022	Diferencia
Total gasto en políticas sociales (en miles de millones de euros)	116,9	139,1	+ 22,2
Gasto por habitante	2.535,4 €	2.939,8 €	+ 404,4 €
Porcentaje sobre el presupuesto total de las Comunidades	67,4%	58,8%	- 8,6 puntos



Los recortes en políticas sociales a partir del año 2010, que fueron especialmente drásticos en 2013 y 2014, produjeron que en ese año se registrase el nivel más bajo en gasto autonómico en servicios esenciales (sanidad, educación y servicios sociales), con menos de 100.000 millones de euros. Desde 2014 hasta 2020 se han registrado aumentos en los presupuestos del conjunto de las Comunidades Autónomas. En 2020 y 2021, como consecuencia de la gestión de la pandemia, especialmente en materia de Sanidad, aumenta en gran medida el gasto social hasta los 141.432 millones de euros del presupuesto liquidado en 2021.



Haber contado con Presupuestos Generales del Estado ha propiciado también el aumento en políticas sociales, aunque no ha sido igual en todas las Comunidades. Sin embargo, el porcentaje del presupuesto que se dedica a políticas sociales mantiene una tendencia a la baja desde el año 2010, perdiendo 8,6 puntos porcentuales, desde el 67,39% hasta los 58,78% actuales. Si se hubiera destinado el mismo porcentaje que en 2010, se hubieran invertido **casi 20.100 millones de euros más en 2021.**



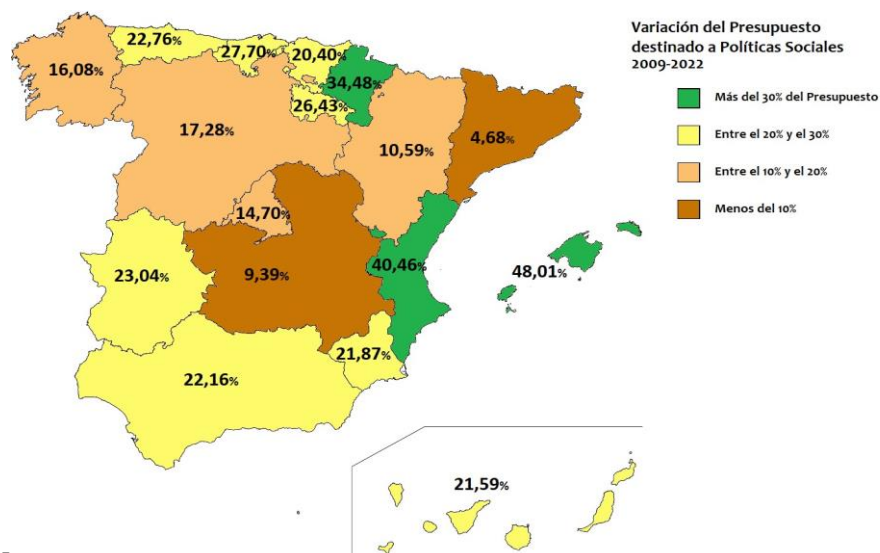
Aunque la crisis sanitaria y social provocada por el covid19 demostró la importancia del gasto en servicios públicos esenciales de sanidad, educación y servicios sociales, el incremento del gasto en

Para más información: José Manuel Ramírez. Presidente Asociación de Directoras y Gerentes de Servicios Sociales Tlf.650383764 Álvaro Revilla. Coordinador Estudios Tlf.661635264 directoressociales@hotmail.com

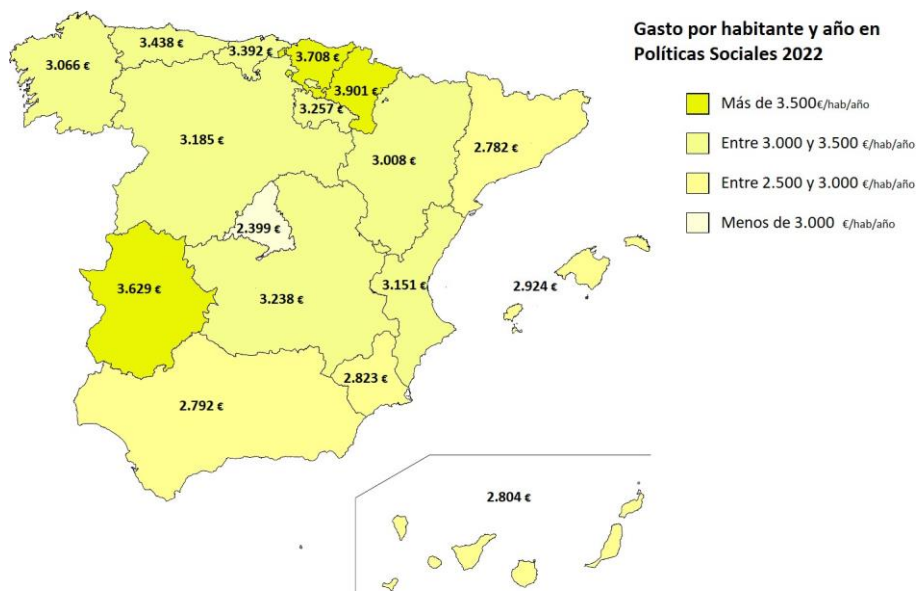
estas políticas gestionadas por las CC.AA sólo ha sido el **13,5% entre 2019 y 2022 (7,9% en sanidad, 17,7% en educación y 28,8% en servicios sociales)**, mientras que el incremento del gasto en el resto de políticas fue el **41%** en ese mismo periodo (3 veces más). Ello evidencia la **pérdida de peso específico del gasto social en las Comunidades Autónomas**.

HAN TENIDO QUE PASAR 10 AÑOS Y UNA PANDEMIA PARA RECUPERAR EL GASTO SOCIAL. PERO SU PESO EN LOS PRESUPUESTOS AUTONÓMICOS ES CADA VEZ MENOR

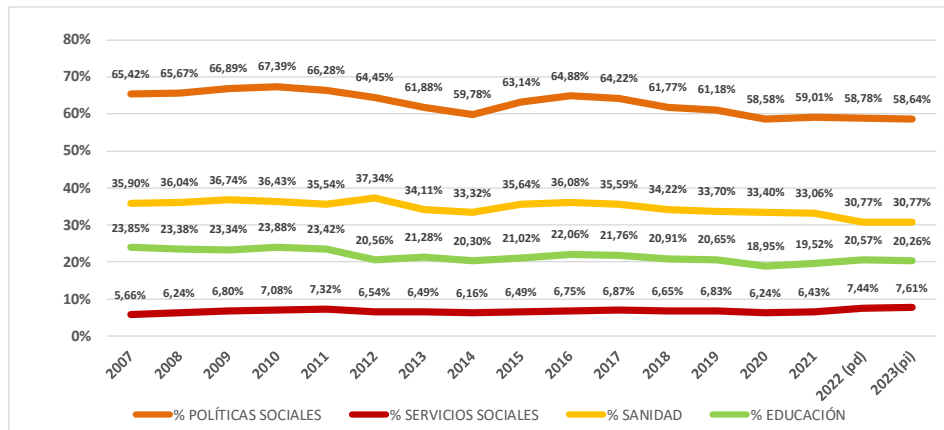
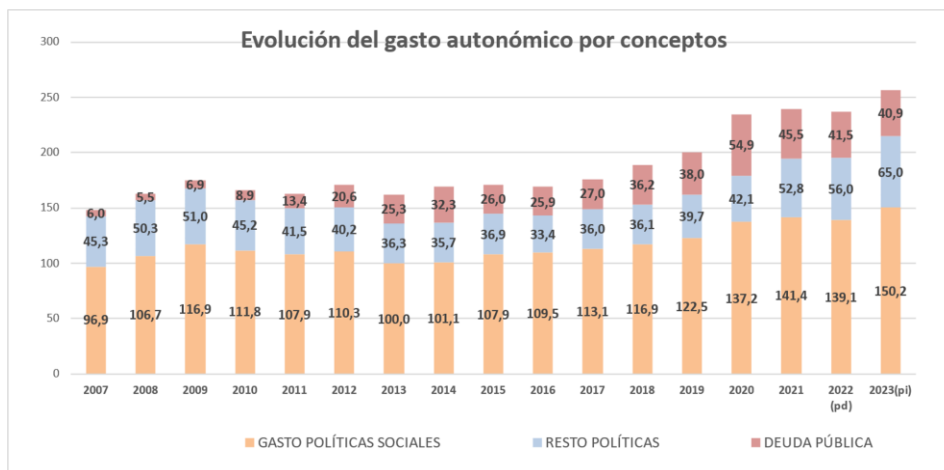
La evolución del gasto en políticas sociales desde 2009 ha sido muy diferente en las diversas Comunidades: **Todas, salvo Cataluña, han superado en 2022 el gasto social por habitante que tenían en 2009**, encabezadas por Valencia (+855 €/hab), Navarra (+830 €/hab) y Asturias (+824 €/hab). En el otro extremo, Cataluña lo reduce en 6€/hab y Madrid lo aumenta únicamente 168€/hab.



Las diferencias en el gasto por habitante en políticas sociales entre Comunidades oscilan entre 2.399 € en Madrid y 3.901 € en Navarra o 3.708 € en País Vasco. Entre las Comunidades de Régimen Común, destaca Extremadura, con 3.629 €, Asturias (3.438 €) y Cantabria (3.392 €). Madrid (2.399€/hab) y Cataluña, con 2.782/hab, se encuentran en 2022 a la cola del gasto social por habitante.



Los 116,9M de € en 2009 sólo se superan en 2019 (122,5M €), y los 2.939,8 € por habitante y año en gasto social de media en el conjunto de Comunidades en 2022 sólo es un 16% superior al de 2009.



Grupo de gasto	Diferencia 2022 - 2009		En €/habitante	
	En millones de €	Var. %	2022	Diferencia 09/22
Sanidad	8.602,6	13,40%	1.538,66 €	145,99 €
Educación	7.897,5	19,37%	1.028,91 €	144,16 €
Servicios Sociales	5.721,6	48,13%	372,23 €	114,30 €
Resto de políticas	5.025,8	9,86%	1.183,35 €	77,77 €
Deuda	34.645,7	503,06%	877,94 €	728,51 €

Es destacable que **el mayor aumento en el gasto autonómico ha sido en el pago de la deuda**, multiplicándose por 5 el coste total y aumentando en 728,51€/hab. De esta manera, **mientras que el gasto por habitante en políticas sociales ha aumentado en 404€, el pago de la deuda lo ha hecho en casi el doble**, limitando así la capacidad de las Comunidades para incrementar su gasto en sanidad, educación y servicios sociales.

